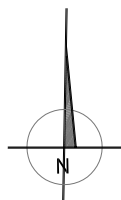
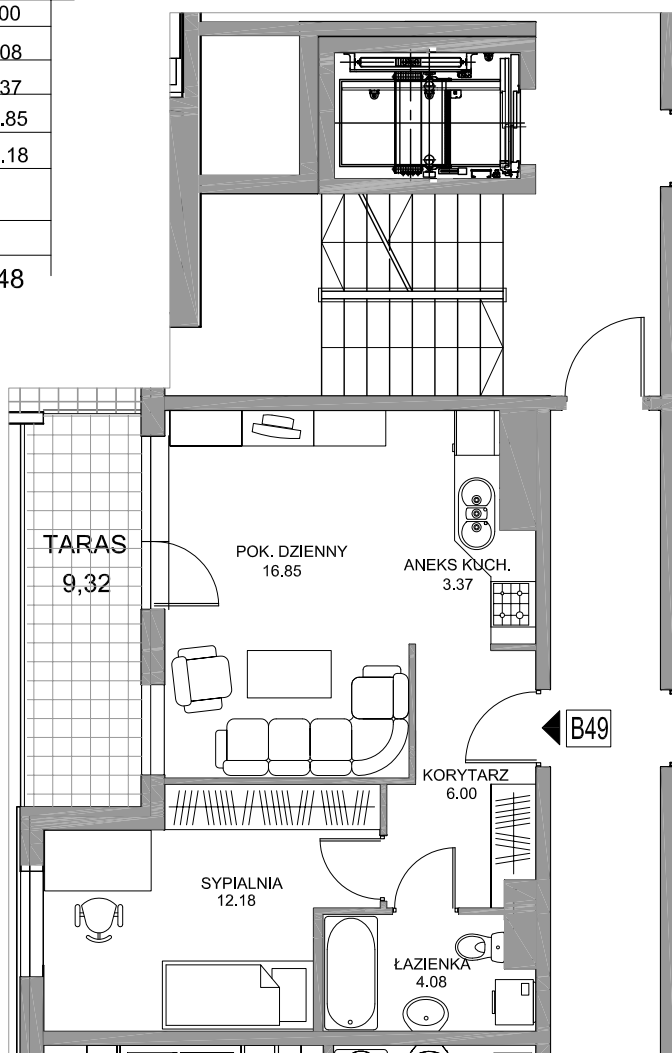
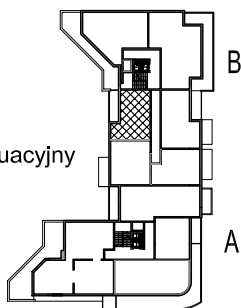


MIESZKANIE B49	
korytarz	6.00
łazienka	4.08
aneks kuch.	3.37
pokój dzienny	16.85
sypialnia	12.18
powierzchnia lokalu	42.48



Plan sytuacyjny



WZGÓRZE MAGELLANA

BUDYNEK MIESZKALNY WIELORODZINNY - I

POWIERZCHNIA MIESZKANIA

42.48 m²

ZAŁĄCZNIK 1 - KARTA MIESZKANIA Z
PROPONOWANĄ ARANŻACJĄ

I/B49

KONDYGNACJA

VI PIĘTRO

LICZBA POKOI

2

MIESZKANIE NR